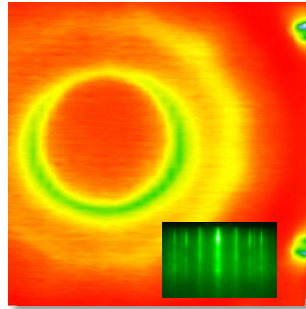
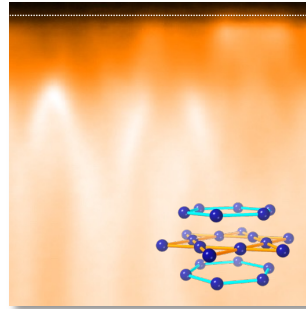


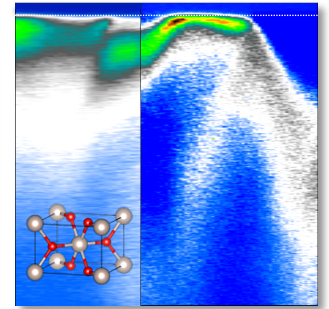
Spin-valley polarization in monolayer Cr<sub>2</sub>Se<sub>5</sub>



Fermi surface in monolayer NbS<sub>2</sub>



Itinerant ferromagnetic flat bands in GdCo<sub>5</sub>



Topological surface states in RuO<sub>2</sub>

2026 **4** APRIL

日	月	火	水	木	金	土
29	30	31	1	2	3	4
5	6	7	8	9	10	11
12	13	14	15	16	17	18
19	20	21	22	23	24	25
26	27	28	29	30	1	2

**5** MAY

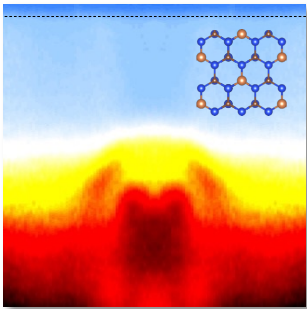
日	月	火	水	木	金	土
26	27	28	29	30	1	2
3	4	5	6	7	8	9
10	11	12	13	14	15	16
17	18	19	20	21	22	23
24	25	26	27	28	29	30

**6** JUNE

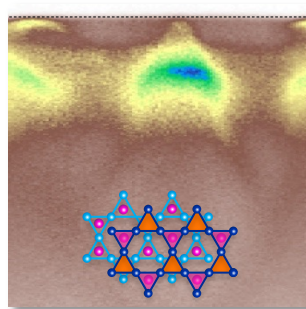
日	月	火	水	木	金	土
31	1	2	3	4	5	6
7	8	9	10	11	12	13
14	15	16	17	18	19	20
21	22	23	24	25	26	27
28	29	30	1	2	3	4

**7** JULY

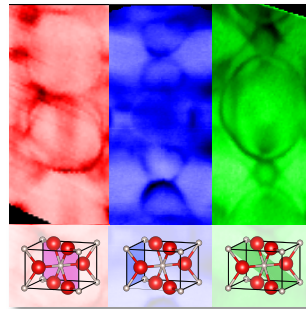
日	月	火	水	木	金	土
28	29	30	1	2	3	4
5	6	7	8	9	10	11
12	13	14	15	16	17	18
19	20	21	22	23	24	25
26	27	28	29	30	31	1



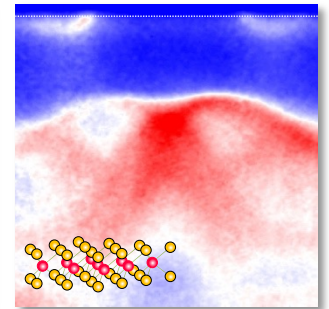
Band splitting in monolayer alpha-Sb



Cobalt-kagome flat band in Co<sub>3</sub>Mo



Orientation-dependent Fermi surface in RuO<sub>2</sub>



Metallic band structure in monolayer NbS<sub>2</sub>

**8** AUGUST

日	月	火	水	木	金	土
26	27	28	29	30	31	1
2	3	4	5	6	7	8
9	10	11	12	13	14	15
16	17	18	19	20	21	22
23	24	25	26	27	28	29

**9** SEPTEMBER

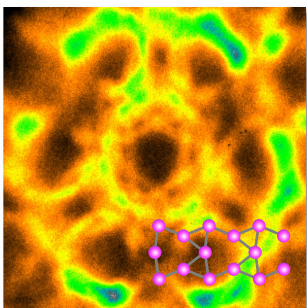
日	月	火	水	木	金	土
30	31	1	2	3	4	5
6	7	8	9	10	11	12
13	14	15	16	17	18	19
20	21	22	23	24	25	26
27	28	29	30	1	2	3

**10** OCTOBER

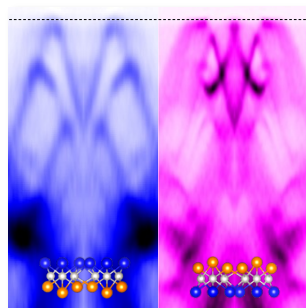
日	月	火	水	木	金	土
27	28	29	30	1	2	3
4	5	6	7	8	9	10
11	12	13	14	15	16	17
18	19	20	21	22	23	24
25	26	27	28	29	30	31

**11** NOVEMBER

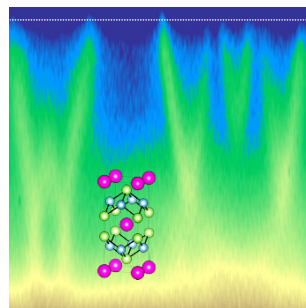
日	月	火	水	木	金	土
1	2	3	4	5	6	7
8	9	10	11	12	13	14
15	16	17	18	19	20	21
22	23	24	25	26	27	28
29	30	1	2	3	4	5



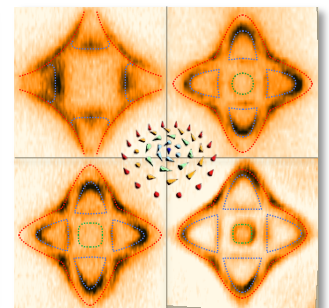
Spin-split Fermi surface in PtBi<sub>2</sub>



Termination-dependent band splitting in PtBi<sub>2</sub>



Three-dimensional bulk bands in EuAl<sub>4</sub>



Lifshitz transition in Eu(Ga,Al)<sub>4</sub>

**12** DECEMBER

日	月	火	水	木	金	土
29	30	1	2	3	4	5
6	7	8	9	10	11	12
13	14	15	16	17	18	19
20	21	22	23	24	25	26
27	28	29	30	31	1	2

2027 **1** JANUARY

日	月	火	水	木	金	土
27	28	29	30	31	1	2
3	4	5	6	7	8	9
10	11	12	13	14	15	16
17	18	19	20	21	22	23
24	25	26	27	28	29	30

**2** FEBRUARY

日	月	火	水	木	金	土
31	1	2	3	4	5	6
7	8	9	10	11	12	13
14	15	16	17	18	19	20
21	22	23	24	25	26	27
28	1	2	3	4	5	6

**3** MARCH

日	月	火	水	木	金	土
28	1	2	3	4	5	6
7	8	9	10	11	12	13
14	15	16	17	18	19	20
21	22	23	24	25	26	27
28	29	30	31	1	2	3